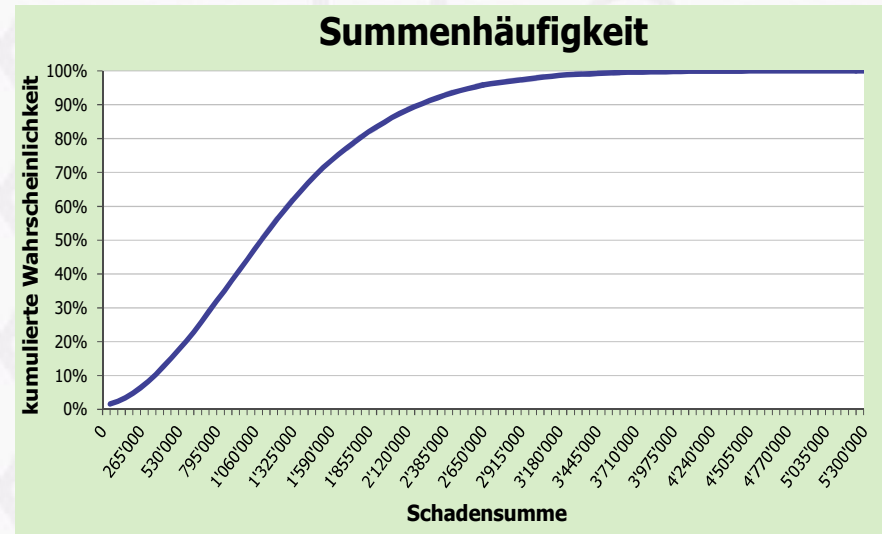
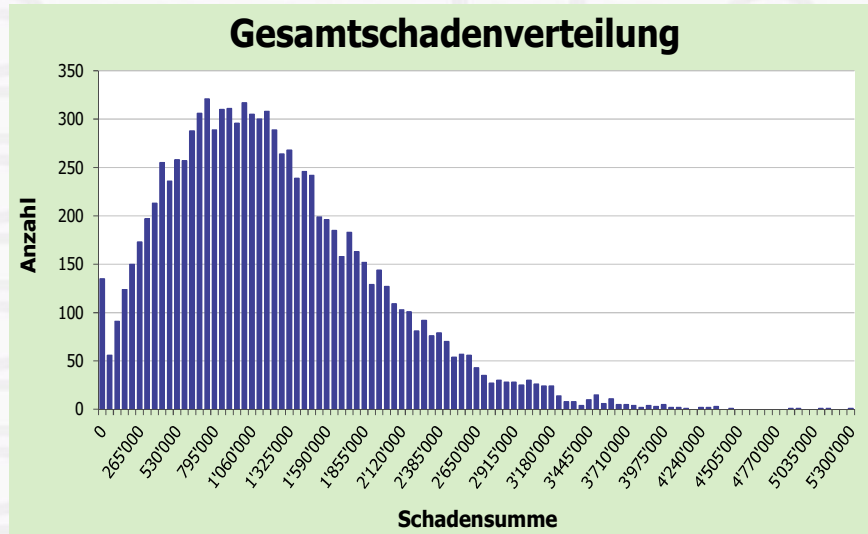


# Monte-Carlo Simulation

# Muster I



1'186'156  
2.79%

durchschnittlich erwarteter Schaden  
theoretische Risikoprämie

5'288'166  
1'081'903  
0

höchste Schadenssumme in einem Jahr  
Median Schadenssummen  
tiefste Schadenssumme in einem Jahr

3.70  
1.03  
1'186'156

Mittelwert Anzahl IV-Fälle  
Mittelwert Anzahl Todesfälle  
Mittelwert erwarteter Schaden

42'590'053  
769  
333'915'908  
92'414'231

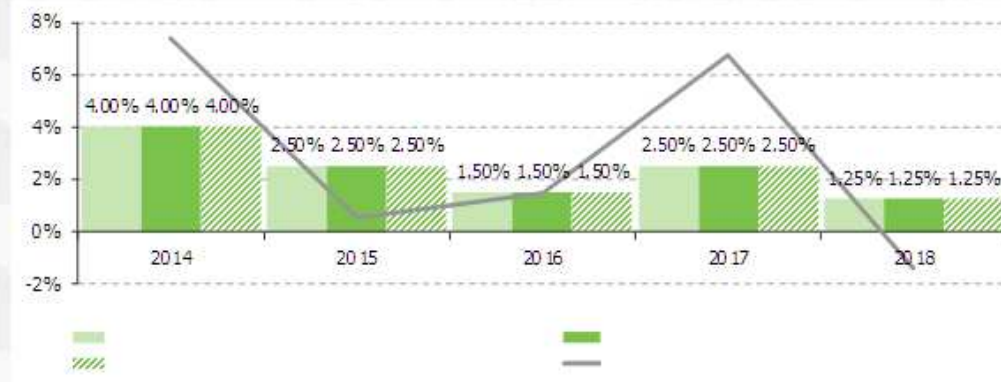
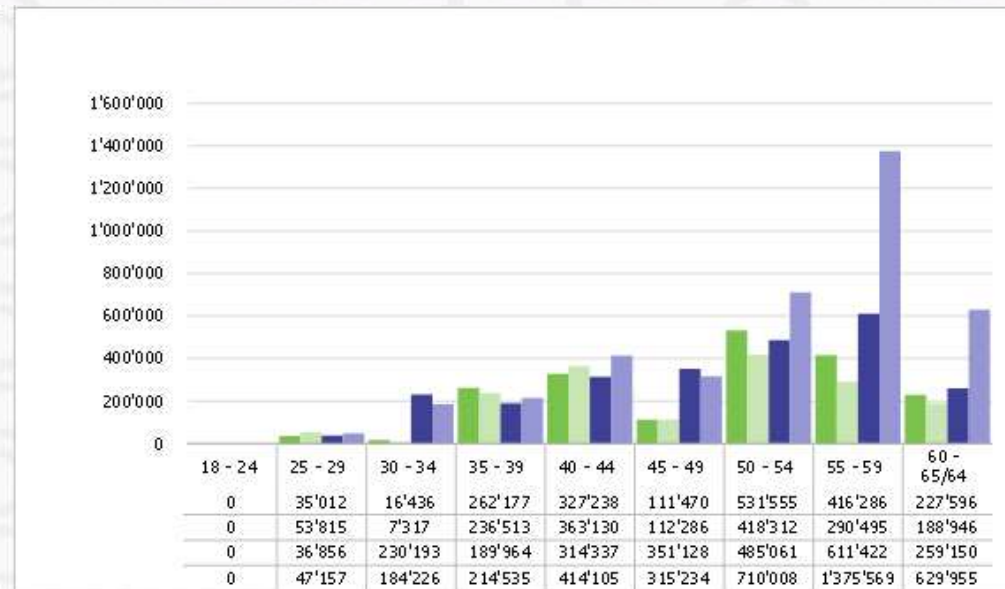
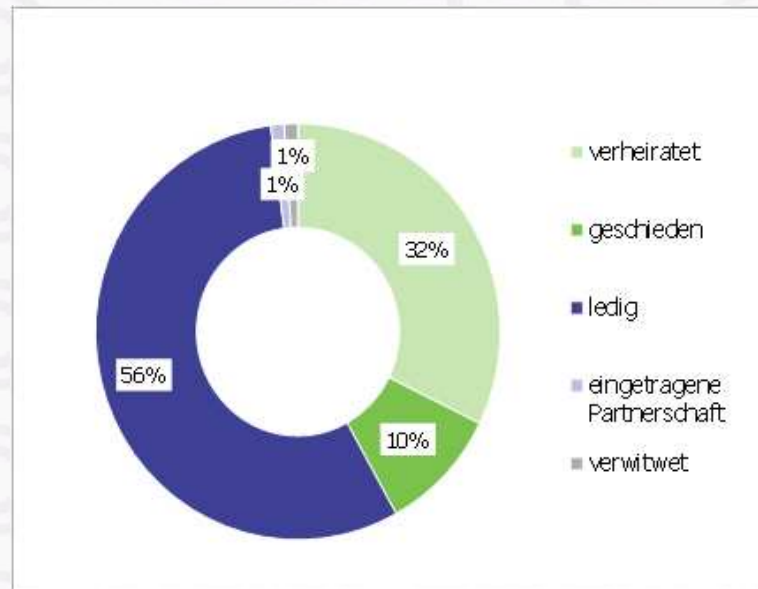
Vers. Lohnsumme  
Anzahl Aktiv Versicherte  
Total Risikosummen Invalidität  
Total Risikosummen Tod

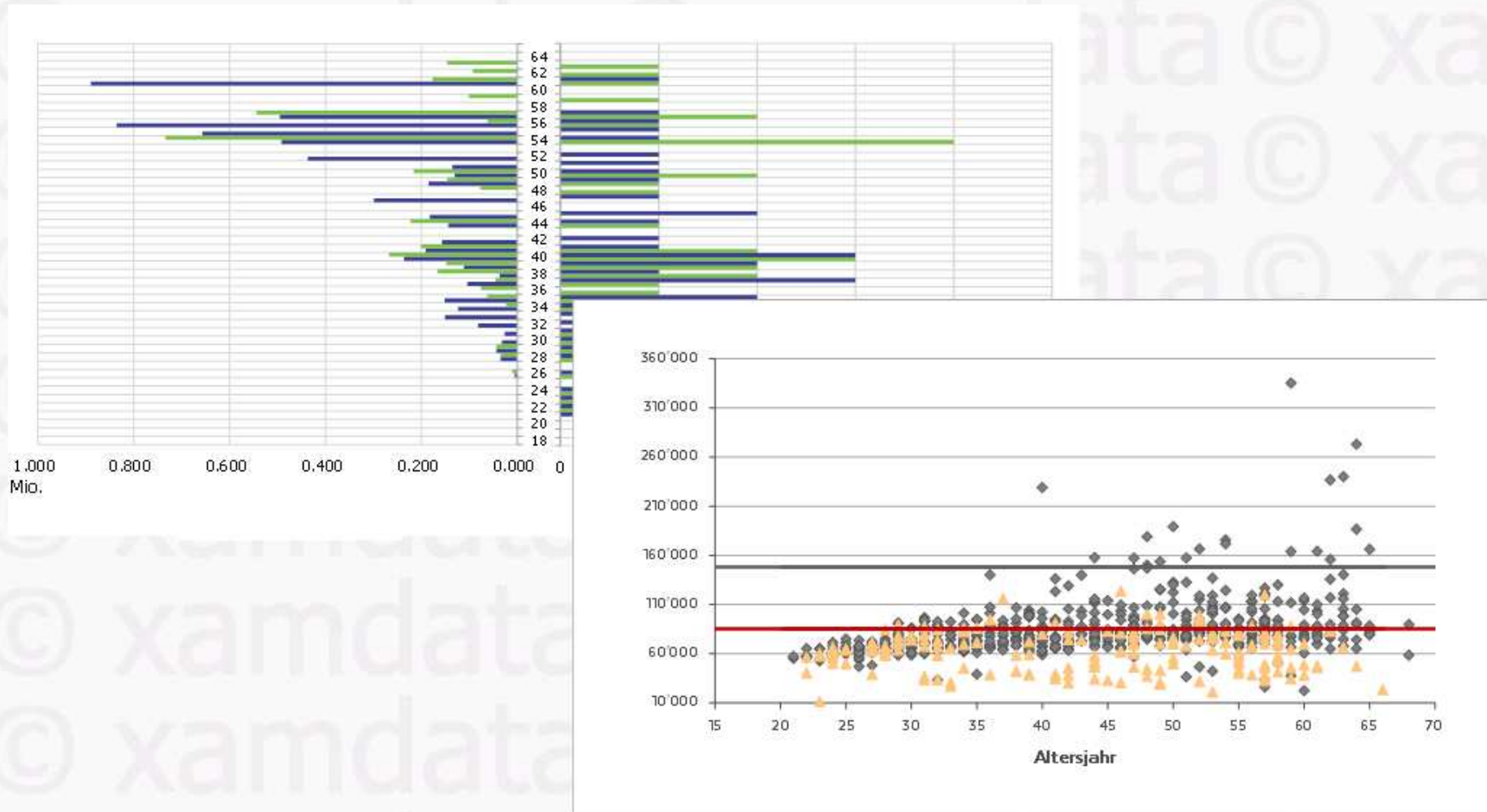
Stop-Loss (SL) Grunddaten:

50.0%  
1'113'000  
2.61%  
526'532  
5'288'166  
7  
334'260  
0.78%

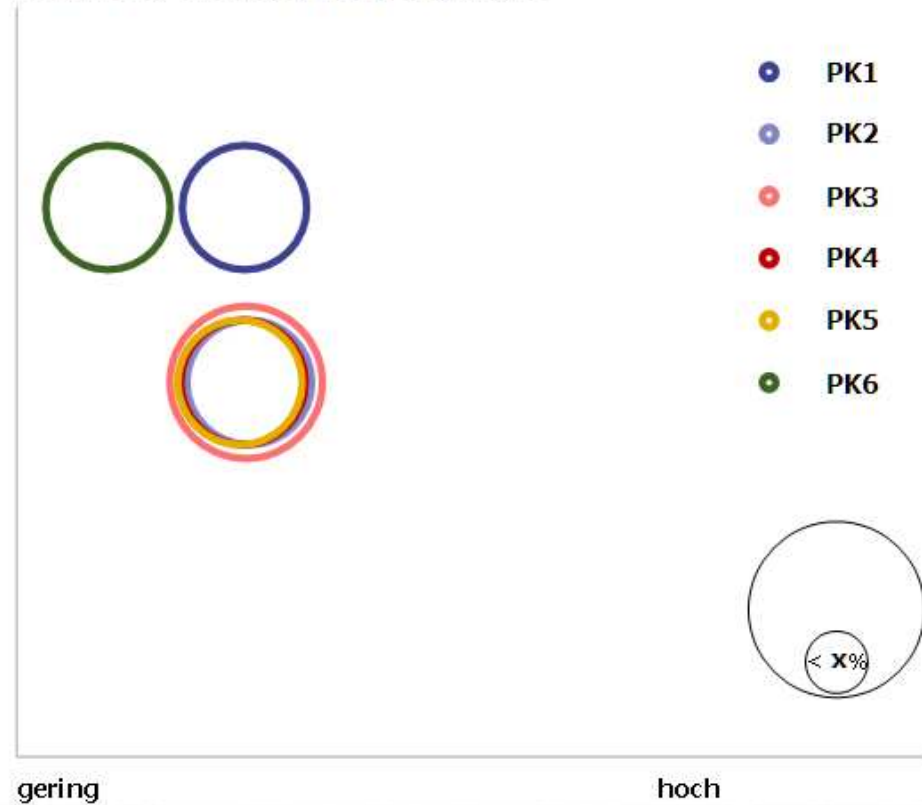
Selbstbehalt relativ  
Selbstbehalt absolut  
Selbstbehalt in % vers. Lohnsumme  
Standardabweichung  
höchste Schadenssumme in einem Jahr  
Anzahl Aktiv Versicherte ab SL-Selbstbehalt RS IV  
SL Nettoprämie  
SL Nettoprämie % vers. Lohnsumme





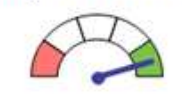


## Merkmale, Chancen, Vor-/Nachteile

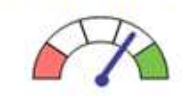


- PK1
- PK2
- PK3
- PK4
- PK5
- PK6

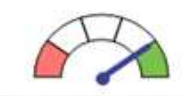
### Hauptkriterium x



### Hauptkriterium y



### Hauptkriterium z



### Gesamtbewertung



# Vergleiche und Bewertungen

# Muster V

Auf der Grundlage der revidierten Swiss GAAP FER 26 Betriebsrechnungen

Pos.	Bewertung mit ...	PK1	PK2	PK3
<b>B1</b>	<b>Hauptkriterium x</b>	Punkte	Punkte	Punkte
B1.1	Interim 2	192.40% 4	201.40% 4	191.40% 5
B1.2	Interim 3	23.66% 5	11.15% 2	20.54% 5
B1.3	Interim 3	2111.678% 5	2012.2100% 5	2101.1140% 5
B1.4	Interim 4	5.25% 4	19.41% 3	14.36% 3
B1.5	Interim 6	0% 5	0% 5	0% 5
B1.6	Interim 6	24.79% 4	17.15% 2	15.49% 3
B1.7	Interim 7	100% 5	100% 5	100% 5
<b>B2</b>	<b>Hauptkriterium y</b>	Punkte	Punkte	Punkte
B2.2	Interim 6	1.00% 5	1.00% 4	1.00% 3
B2.8	Interim 5	2.7% 5	2.7% 5	2.2% 5
B2.9	Interim 10	1% 1	1% 1	1% 1
B2.11	Interim 10	2% 4	2% 5	2% 4
B2.12	Interim 13	1% 1	1% 1	1.5.38% 5
B2.13	Interim 13	1% 1	1% 3	1.5.19% 1
<b>B3</b>	<b>Hauptkriterium z</b>	Punkte	Punkte	Punkte
B3.2	Interim 4	1.00% 5	1.00% 1	1.00% 5
B3.3	Interim 12	PK1: 12.07% 3	PK1: 12.53% 1	PK1: 18.53% 5
B3.5	Interim 15	20% 2	45% 3	25% 1
B3.6	Interim 15			
B3.7	Interim 20			
B3.8	Interim 21			
B3.9	Interim 21			

	PK1	PK2	PK3	PK4	PK5	PK6
	451.20	369.60	393.60	463.20	432.00	391.20
	261.60	259.20	220.80	253.20	273.60	251.40
	254.40	410.40	355.20	398.40	386.40	543.60
	<b>967.20</b>	<b>1'039.20</b>	<b>969.60</b>	<b>1'114.80</b>	<b>1'092.00</b>	<b>1'186.20</b>



# Vergleich aktuelle – neue Lösung

# Muster VI

## Individueller Leistungs- und Kostenvergleich (provisorisch)

Reglementarische Leistungen (Jahreswerte)	Aktuelle Lösung	Neue Lösung	Δ %	Δ CHF
Berechnung per	01.01.2020	01.01.2020		
	Muster	Muster		
	Verarbeitungsbetrieb AG	Verarbeitungsbetrieb AG		
	BVG-pflichtiges Personal	BVG-pflichtiges Personal		
	Muster	Muster		
	Peter	Peter		
	74'902	74'902	0.0%	0
	50'017	50'017	0.0%	0
	50'017	50'017	0.0%	0
	28'379	28'379	0.0%	0
	23'661	23'661	0.0%	0
	238'699	291'218	22.0%	52'519
	25'009	25'009	0.0%	0
	4'001	4'001	0.0%	0
	17'506	17'506	0.0%	0
	*	*		
	4'001	4'001	0.0%	0
	74'902	74'902	0.0%	0
	74'902	74'902	0.0%	0

Vergleichsbasis

Jährlich wiederkehrende Kosten	Aktuelle Lösung	Neue Lösung	Δ %	Δ CHF
	5'001.70	6'252.15	25.0%	1'250
	692.40	752.40	8.7%	60
	630.00	650.40	3.2%	20
	78.00	78.00	0.0%	0
	3'201.05	4'629.66	44.6%	1'429
	3'201.05	3'103.29	-3.1%	-98
	266.75	258.60	-3.1%	-8
	6'402.10	7'732.95	20.8%	1'331

