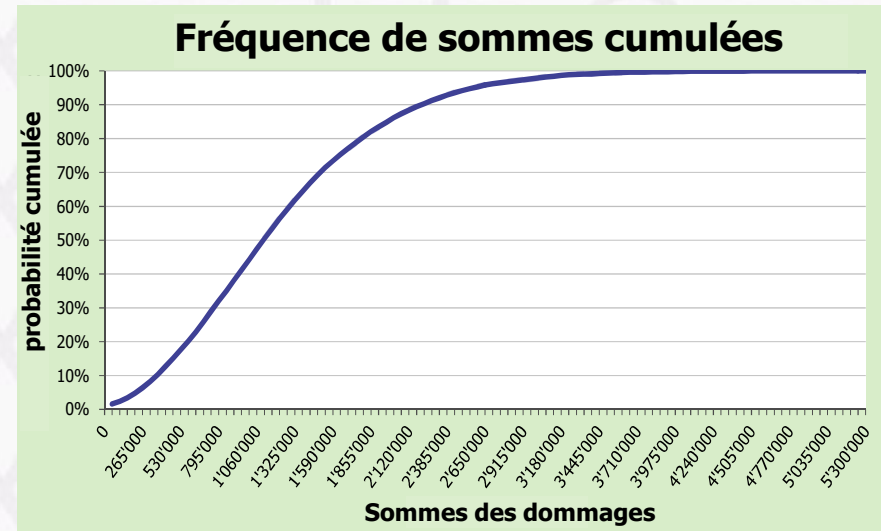
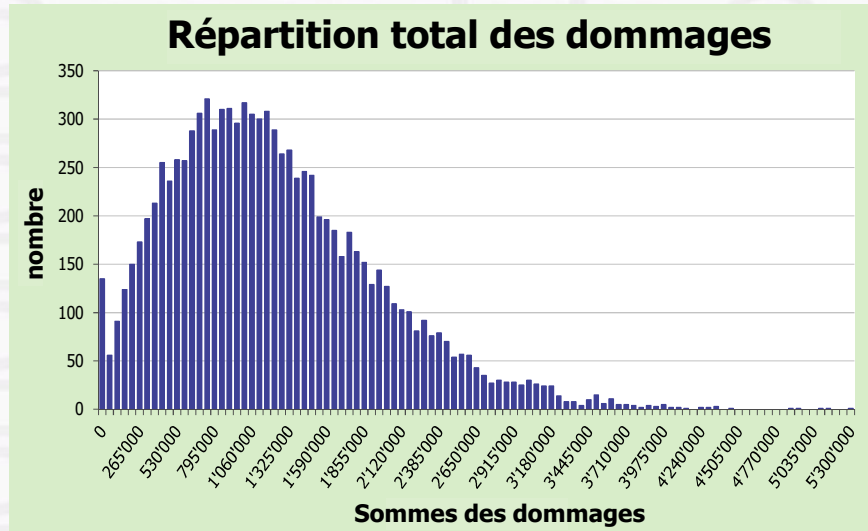


# Simulation Monte-Carlo

# modèle I



1'186'156  
2.79%

moyen dommage prévisible  
prime de risque théorique

5'288'166  
1'081'903  
0

somme de dommage le plus haut en une année  
somme de dommage médiane  
somme de dommage le plus bas en une année

3.70  
1.03  
1'186'156

moyen nombre de cas d'invalidité  
moyen nombre de cas de décès  
moyen dommage prévisible

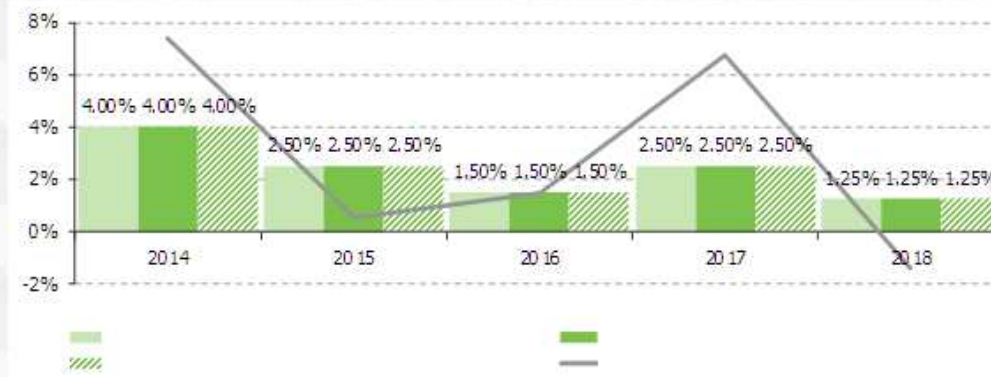
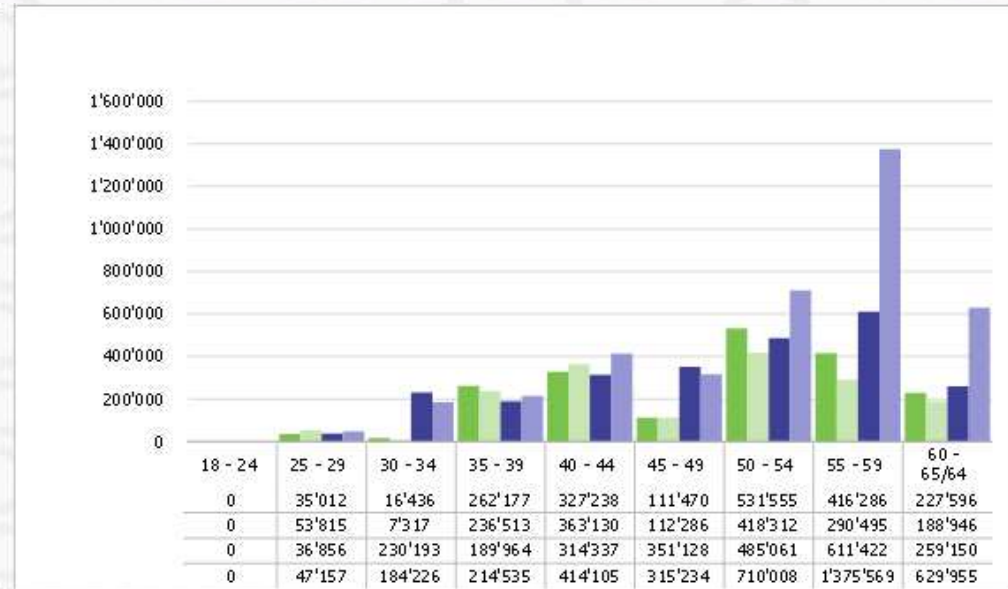
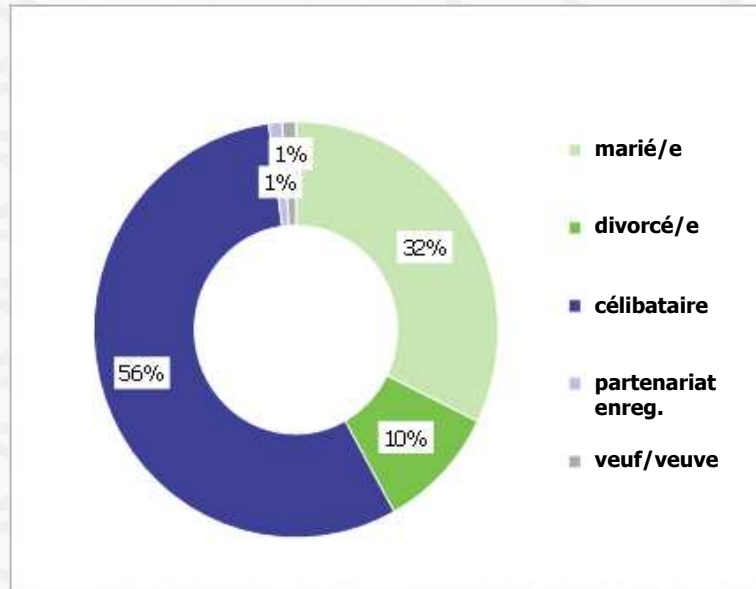
42'590'053  
769  
333'915'908  
92'414'231

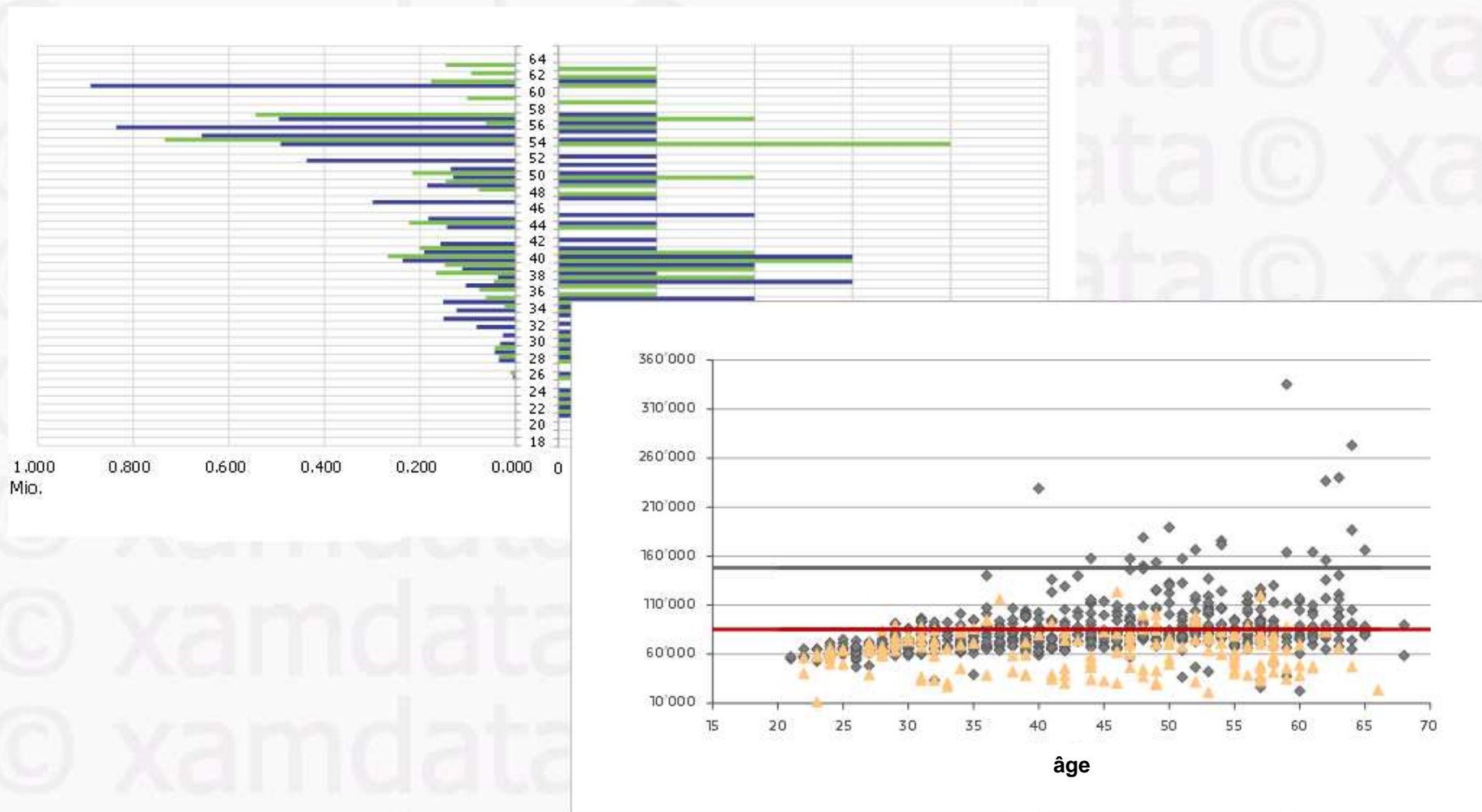
somme des salaires assurés  
nombre d'assurés actifs  
total somme de risque invalidité  
total somme de risque décès

Stop-Loss (SL) données de base:

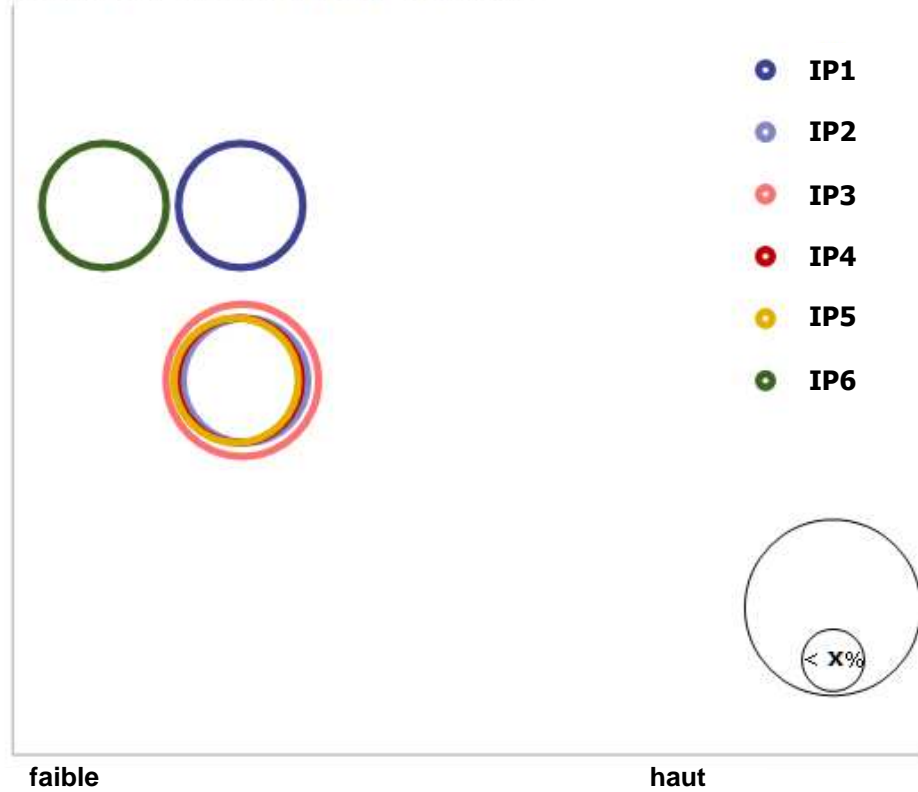
50.0%  
1'113'000  
2.61%  
526'532  
5'288'166  
7  
334'260  
0.78%

franchise relative  
franchise absolue  
franchise en % somme des salaires assurés  
écart standart  
somme de dommage le plus haut en une année  
nombre d'assurés actifs dès la franchise SL-SR Inv  
SL prime nette  
SL prime nette en % somme des salaires assurés



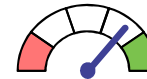


## Caractéristiques, chances, avantages, inconvénients

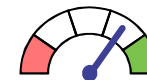


- IP1
- IP2
- IP3
- IP4
- IP5
- IP6

Sécurité et structure



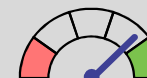
Promesse de prestations



Coûts



Évaluation



# Comparaisons et évaluations

# modèle V

Comparaison sur la base des rapports annuels de Swiss GAAP RPC 26

Pos.	Évaluation avec ....	IP1	IP2	IP3
<b>B1</b>	<b>Critères x</b>		points	points
B1.1		4	4	4
B1.2		1	2	1
B1.3		5	5	5
		4	4	3
		5	5	5
		3	3	2
		5	5	5
<b>B2</b>	<b>Critères y</b>		points	points
B2.1		5	5	5
B2.2		5	4	4
		5	5	5
		5	5	5
		1	3	5
		1	1	3
		1	1	3
<b>B3</b>	<b>Critères z</b>		points	points
B3.1		4	4	1
B3.2		4	4	1
B3.3		3	3	2
		5	5	5
		2	2	3

IP1	IP2	IP3	IP4	IP5	IP6
388.50	407.40	362.25	359.10	378.00	388.50
297.90	324.90	364.50	307.80	312.30	304.20
374.85	353.85	228.90	418.95	436.80	312.90
<b>1'061.25</b>	<b>1'086.15</b>	<b>955.65</b>	<b>1'085.85</b>	<b>1'127.10</b>	<b>1'005.60</b>





# Comparaison individuelle

# modèle VI

Prestations réglementaires (chiffres annuels)	Solution actuelle	Nouvelle solution	Δ %	Δ CHF
Date de calcul	01.01.2020	01.01.2020		
	IP1	IP2		
	entreprise x	entreprise x		
	nom1	nom1		
	prénom1	prénom1		
	personnel	personnel		
	121'583	121'583		0
	93'143	93'143		0
base de comparaison	1'174'240	1'174'240		0
	251'945	251'945		0
	69'241	69'241		0
	55'886	55'886		0
	11'177	11'177		0
	33'531	33'531		0
	*	*		0
	11'177	11'177		0
	93'143	93'143		0
Coûts annuels	Solution actuelle	Nouvelle solution	Δ %	Δ CHF
	16'765.80	16'765.80		0.00
	5'109.00	745.20	-85.4%	-4'363.80
	0.00	572.40		572.40
	0.00	60.00		60.00
	0.00	72.00		72.00
	14'902.80	10'534.80	-29.3%	-4'368.00
	6'985.80	7'740.60	10.8%	754.80
	582.15	645.05	10.8%	62.90
	21'888.60	18'275.40	-16.5%	-3'613.20

