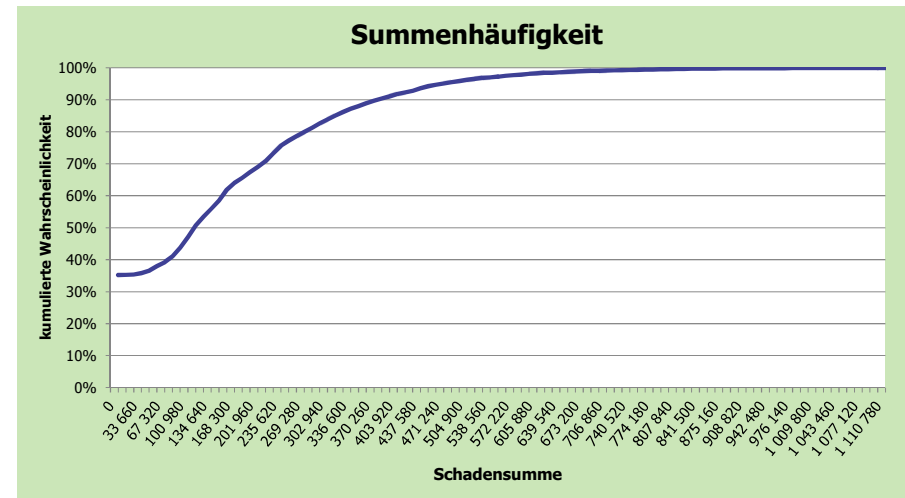
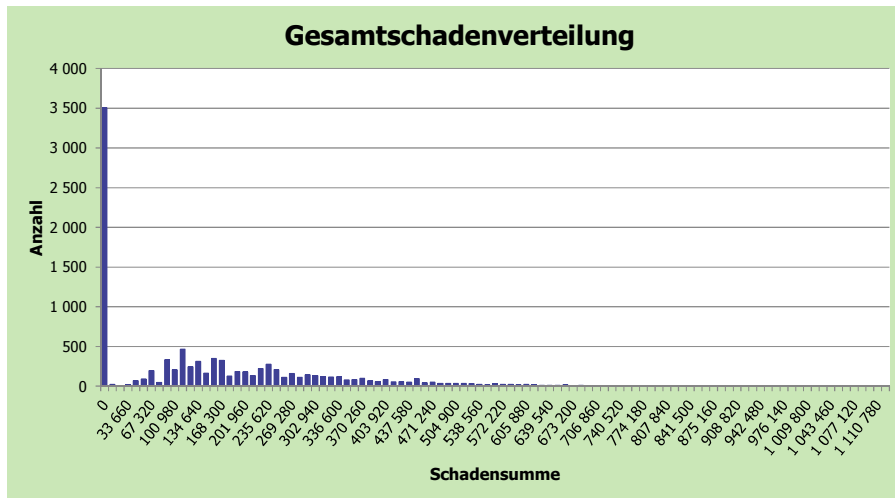


Spezialität xaminsurance: Muster Monte-Carlo-Simulation



Stop-Loss Grunddaten:

50,0%	Selbstbehalt relativ
123 420	Selbstbehalt absolut
1,07%	Selbstbehalt in % vers. Lohnsumme
131 225	Standardabweichung
1 121 294	höchste Schadensumme in einem Jahr
97	Anzahl Aktiv Versicherte ab SL-Selbstbehalt RS IV
80 713	SL Nettoprämie
0,70%	SL Nettoprämie % vers. Lohnsumme

11 509 194 Vers. Lohnsumme
161 Anzahl Aktiv Versicherte
23 085 356 Total Risikosummen IV

1,03 Mittelwert Anzahl IV-Fälle
0,53 Mittelwert Anzahl Todesfälle
152 379 erwarteter durchschnittlicher Schaden
1,32% theoretische Risikoprämie (arithm. Mittelwert)